

Системы автоматики

AN-MOTORS

технический
каталог





АВТОМАТИКА
ДЛЯ ВОРОТ

СОДЕРЖАНИЕ

01 Автоматика для ворот

Приводы серии ASG

Приводы серии ASI

Приводы серии ASL

Приводы серии ASW (линейного типа)

Приводы серии ASW (рычажного типа)

02 ШЛАГБАУМЫ

Шлагбаум ASB6000

03 АКССУАРЫ

Внешний радиоприемник AR-1-500

Пульт дистанционного управления AT-4

Радиокодовая цифровая клавиатура DIP

Комплект коммутационный A-box

Комплект коммутационный A-box/OSE

Проблесковая лампа F5002

Светодиодная проблесковая лампа F5000

Фотоэлементы выдвижные NOTOUCH1

Блок автоматического тестирования
выдвижных фотоэлементов SA02PLUS

Фотоэлементы P5103

Обогревательный элемент AH90

Комплект рейки шлагбаума RBN6-K/KIT

Комплект рейки шлагбаума RBN7/KIT



АВТОМАТИКА
ДЛЯ ВОРОТ

АВТОМАТИКА ДЛЯ ВОРОТ

АВТОМАТИКА ДЛЯ ВОРОТ

Приводы серии ASG



Описание

**Комплекты серии ASG/KIT
ASG600/3KIT-L
ASG1000/3KIT-L
ASG1000/4KIT**
потолочного типа для
автоматизации секционных
гаражных ворот до 16 м. кв.

Представляет собой электромеханический привод с цепной направляющей рейкой, предназначен для автоматизации сбалансированных секционных гаражных ворот.

Особенности

- Удобство настройки и управления
- Точность остановки в конечных положениях
- Встроенная система обнаружения препятствий
- Самоблокирующийся редуктор, предотвращающий несанкционированное открытие ворот
- Возможность внешней и внутренней разблокировки
- Плавный запуск и остановка, продлевающие срок службы ворот и привода
- Встроенная лампа для освещения гаража
- Возможность работы привода от аккумулятора в случае отсутствия электроэнергии
- Динамический код радиуправления, защищающий от несанкционированного доступа
- Индикация настройки и команд с помощью дисплея на лицевой панели привода
- Оптимальная комплектация

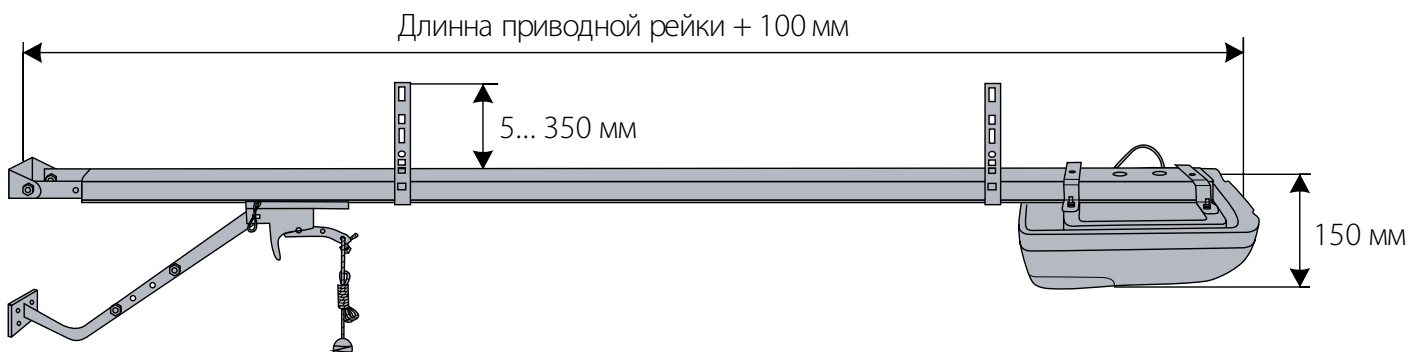
Комплектность

- Привод со встроенным блоком управления и радиоприемником – 1 шт.
- Приводная рейка ASGR3(3,5м) или ASGR4 (4,2м) – 1 шт.
- Руководство по монтажу и эксплуатации – 1 шт.
- Пульт дистанционного радиуправления (433,92 МГц) – 2 шт.
- Универсальный монтажный набор – согласно руководству по монтажу и эксплуатации

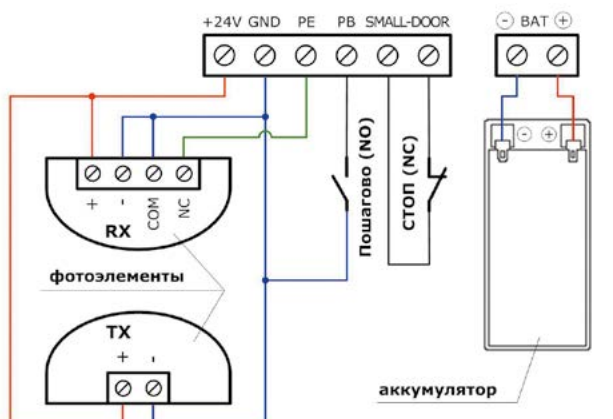
Технические характеристики

	ASG600/3KIT-L	ASG1000/3KIT-L	ASG1000/4KIT
Максимальное тяговое усилие	600 Н	1000 Н	
Длина приводной рейки		3,5 м	4,2 м
Максимальная высота ворот		2,7 м	3,4 м
Максимальная площадь ворот	8,4 м ²	13,5 м ²	16 м ²
Интенсивность использования	7 циклов/час	9 циклов/час	6 циклов/час
Скорость перемещения ворот при номинальном усилии	0,07 м/с	0,06 м/с	
Максимальная скорость перемещения ворот		0,15 м/с	
Питание		230 В (±10%) / 50 Гц	
Потребляемая мощность	200 Вт	300 Вт	
Электродвигатель		24 В постоянного тока	
Питание дополнительных устройств (аксессуаров)		24 В постоянного тока / 100 мА	
Лампа освещения		24 В / 10 Вт / цоколь BA15	
Степень защиты оболочки привода		IP20	
Диапазон рабочих температур		-20...+50° С	
Габаритные размеры привода (Д×Ш×В)		345×215×145 мм	
Вес привода	4,1 кг	4,6 кг	

Установка



Подключения



Функциональность

- Настройка ограничения усилия при закрытии и открытии
- Настройка времени паузы до автоматического закрытия
- Электронная блокировка открытия с пульта радиуправления
- Электронная активация и деактивация фотоэлементов
- Пошаговый режим управления
- Количество записываемых пультов радиуправления – 20 шт.

Аксессуары



AT-4

Пульт



DIP

Радиокодовая клавиатура



P5103

Фотоэлементы



NOTOUCH

Фотоэлементы выдвижные



RM0104-4500
(трос 4,5 м)

RM0104-6000
(трос 6 м)

Комплект механизма разблокировки

Приводы серии ASI



Описание

Комплекты серии ASI/KIT ASI50KIT ASI100KIT

Электромеханические приводы вального типа серии ASI с внешним электронным блоком управления предназначены для автоматизации сбалансированных секционных промышленных ворот площадью до 30 м².

Особенности

- Вертикальное или горизонтальное рабочее положение привода
- Самоблокирующийся редуктор
- Ручная механическая разблокировка
- Аварийное ручное управления с помощью цепи
- Защита электродвигателя от перегрева
- Надежное позиционирование конечных положений благодаря электромеханическим выключателям
- Кнопки управления на корпусе блока
- Широкие функциональные возможности блока управления
- Оптимальная комплектация

Комплектность

- Привод с цепью ручного аварийного управления и набором кабелей подключения*
 - для ASI50KIT ASI50 – 1 шт.
 - для ASI100KIT ASI100 – 1 шт.
- Внешний блок управления:
 - для ASI50KIT CUID-230 (со встроенным радиоприемником) – 1 шт.
 - для ASI100KIT CUID-400 (со встроенным радиоприемником) – 1 шт.
- Руководство по монтажу и эксплуатации – 1 шт.
- Универсальный монтажный набор – согласно руководству по монтажу и эксплуатации

Технические характеристики

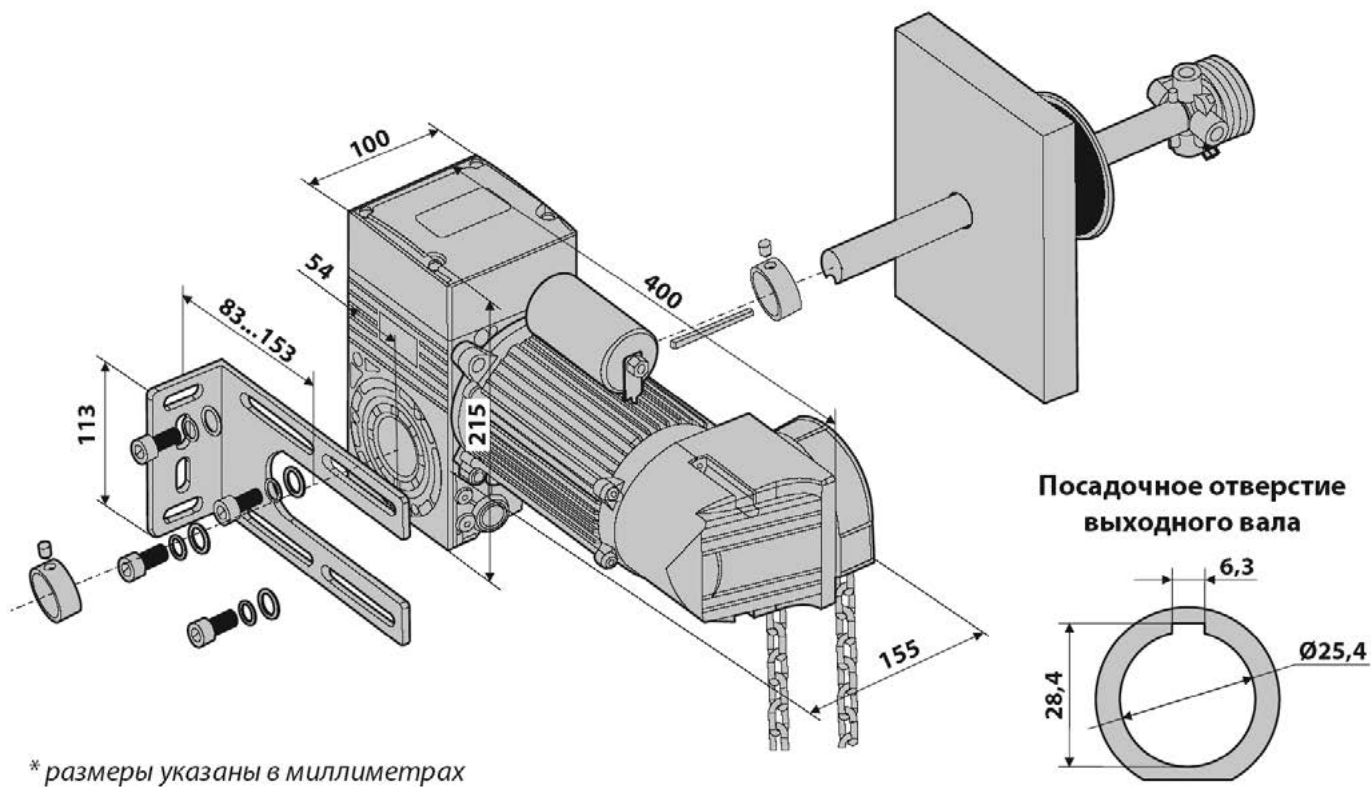
	ASI50KIT	ASI100KIT
Крутящий момент	50 Н•м	100 Н•м
Максимальный вес ворот	260 кг	500 кг
Максимальная площадь ворот **	18 м ²	30 м ²
Частота вращения выходного вала	24 об/мин	
Максимальное количество оборотов выходного вала	14 оборотов	30 оборотов
Интенсивность использования (ED)	25% (S3)	60% (S3)
Питание	230 В (±10%) / 50 Гц	400 В (±10%) / 50 Гц
Электродвигатель	230 В 1~	400 В 3~
Мощность электродвигателя	450 Вт	750Вт
Потребляемый ток привода	3,3 А	2,1 А
Питание дополнительных устройств (аксессуаров)	24В постоянного тока / 250мА	24В постоянного тока / 200мА
Степень защиты оболочки привода	IP43	
Степень защиты оболочки блока управления	IP54	
Диапазон рабочих температур	-20 ... +50 °С	
Габаритные размеры привода	400×155×215 мм	475×140×235 мм
Габаритные размеры блока управления	168×245×72 мм	
Вес привода	17 кг	20 кг
Вес блока управления	1 кг	1,2 кг

* Стандартный комплект поставки предназначен для установки привода на вал ворот на высоте до 6 метров.

** Для сбалансированных секционных ворот Алютех.

ASI50/KIT

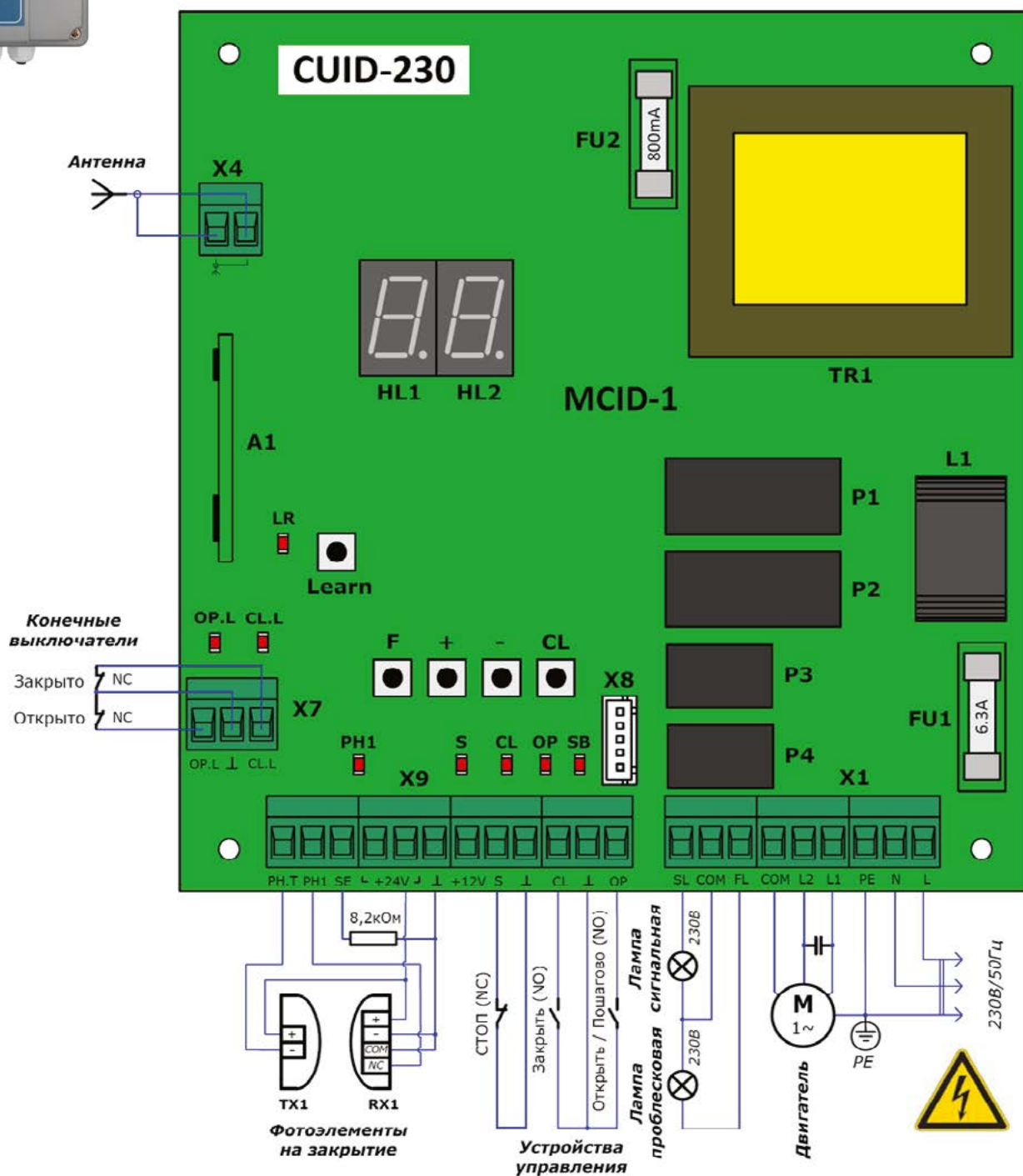
Установка



Функциональность

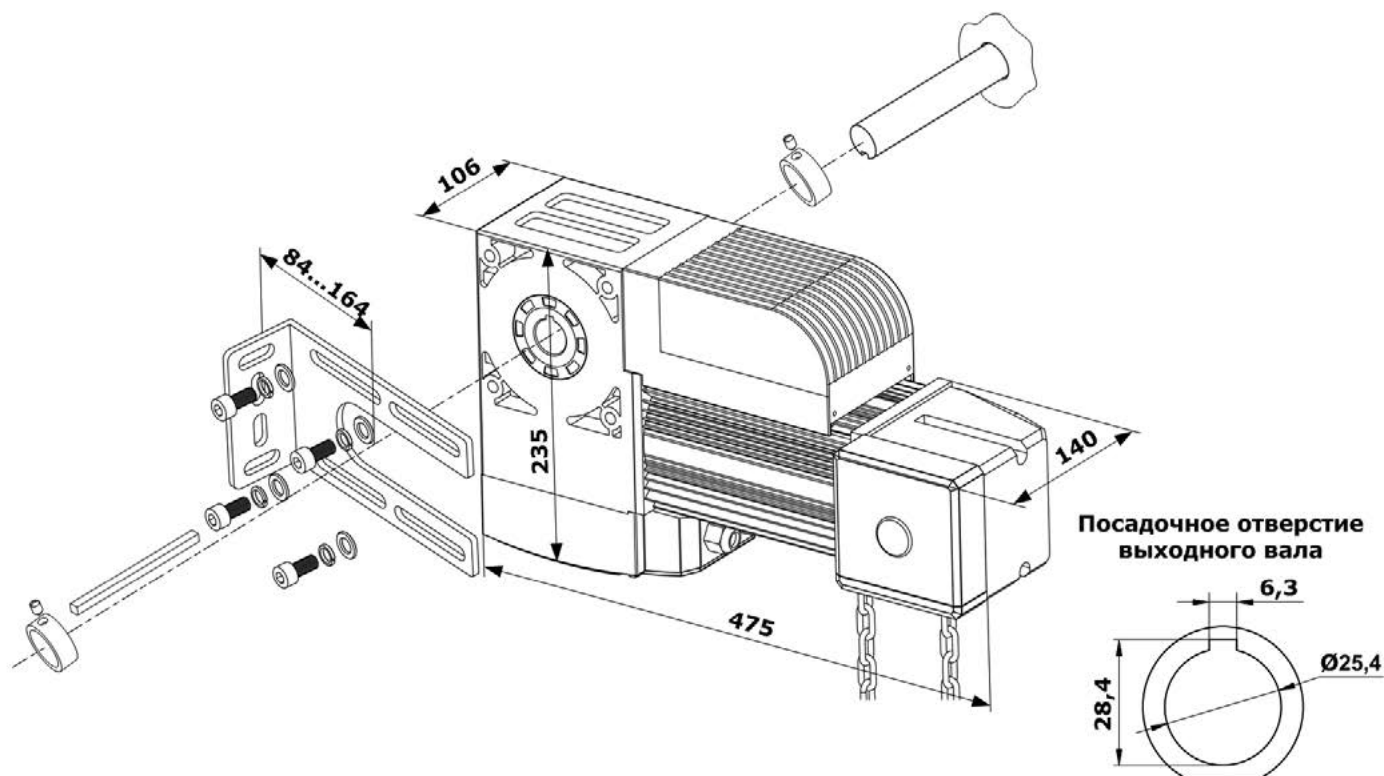
- Выбор режима работы:
 - ручной
 - полуавтоматический 1 (пошаговый режим)
 - полуавтоматический 2
 - автоматический
- Настройка времени работы
- Настройка времени паузы до автоматического закрытия
- Выбор типа датчика «чувствительной кромки безопасности»:
 - оптоэлектронный (оптосенсоры)
 - резистивный
- Функция предварительного включения проблесковой лампы до начала движения
- Функция «Фототест»
- Возврат к исходным (заводским) настройкам
- Количество записываемых пультов радиуправления — 20шт.

Подключение



ASI100/KIT

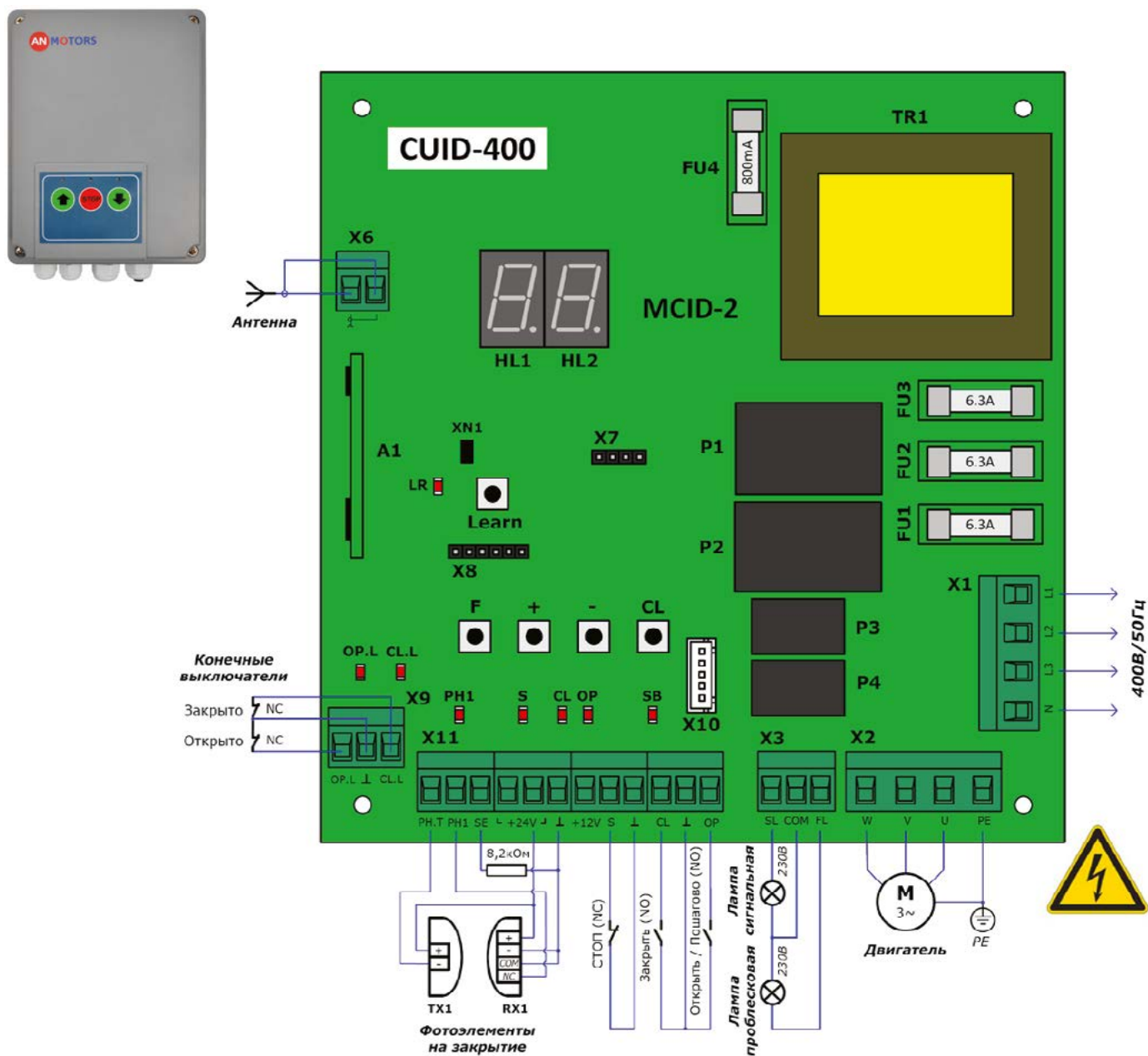
Установка



Функциональность

- Выбор режима работы:
 - ручной
 - полуавтоматический 1 (пошаговый режим)
 - полуавтоматический 2
 - автоматический
- Настройка времени работы
- Настройка времени паузы до автоматического закрытия
- Выбор типа датчика "чувствительной кромки безопасности":
 - оптоэлектронный (оптосенсоры)
 - резистивный
- Функция предварительного включения проблесковой лампы до начала движения
- Функция "Фототест"
- Возврат к исходным (заводским) настройкам
- Количество записываемых пультов радиуправления – 20шт.

Подключение



Аксессуары для приводов серии ASI



Приводы серии ASL



Описание

Комплекты серии ASL/KIT ASL500KIT ASL1000KIT ASL2000KIT

Приводы серии ASL предназначены для автоматизации откатных ворот весом до 2000 кг.

Вращательное движение выходной шестерни привода преобразуется в горизонтальное поступательное движение створки ворот с помощью зубчатой рейки, закрепленной на створке ворот.

Особенности

- Удобство настройки и управления
- Самоблокирующийся редуктор, предотвращающий несанкционированное открытие ворот
- Ручная механическая разблокировка
- Защита электродвигателя от перегрева
- Возможность работы в режиме калитки
- Широкие функциональные возможности
- Индикация настройки и команд с помощью дисплея на блоке управления
- Динамический код радиуправления, защищающий от несанкционированного доступа
- Встроенная система радиуправления
- Оптимальная комплектация

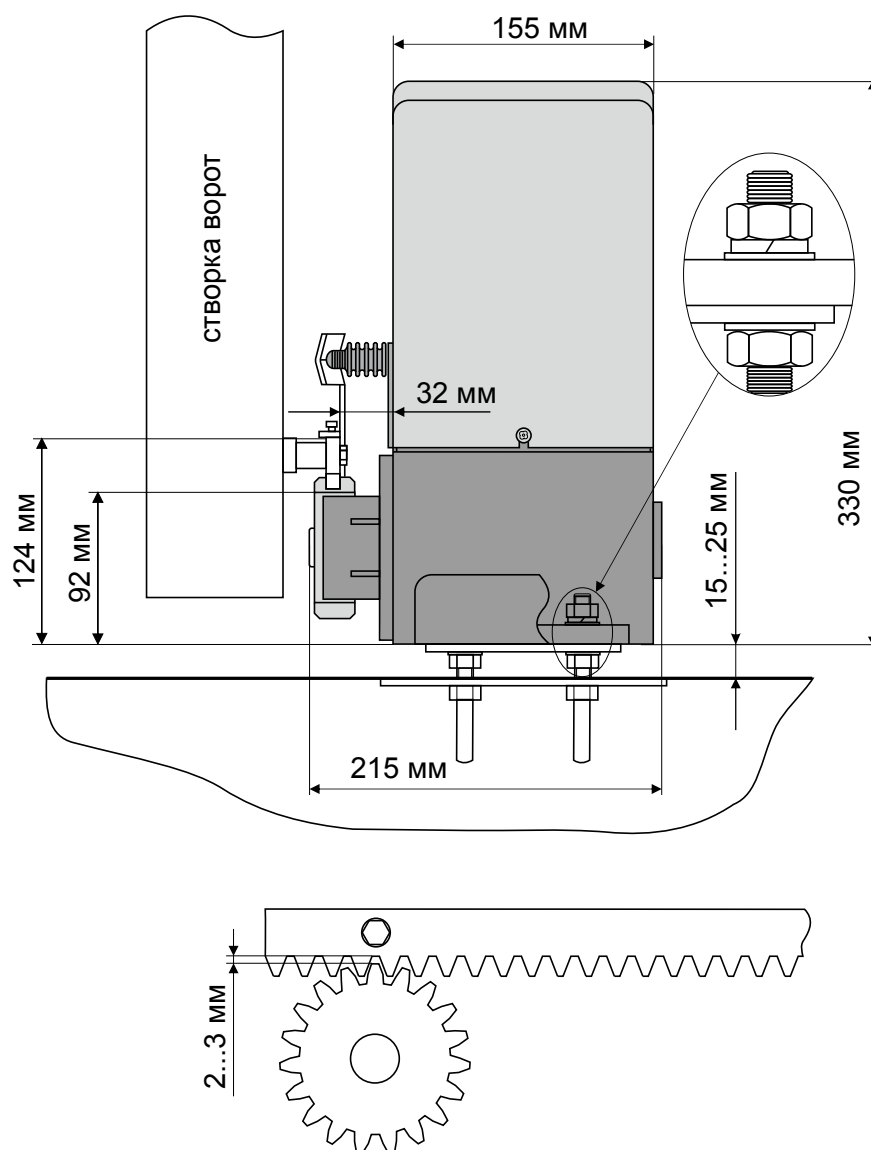
Комплектность

- Привод со встроенным блоком управления и радиоприемником – 1 шт.
- Руководство по монтажу и эксплуатации – 1 шт.
- Пульт дистанционного радиуправления (433,92 МГц) – 2 шт.
- Монтажный набор – согласно руководству по монтажу и эксплуатации

Технические характеристики

	ASL500	ASL1000	ASL2000
Максимальный крутящий момент	20 Н·м	27 Н·м	45 Н·м
Максимальное линейное усилие	500 Н	700 Н	1100 Н
Максимальный вес ворот	500 кг	1000 кг	2000 кг
Скорость перемещения ворот	12 м/мин		
Модуль шестерни / Количество зубьев	4 мм / 19 зубьев		
Интенсивность использования	25%		50% (маслонаполненный)
Питание	230 В (±10%) / 50 Гц		
Электродвигатель	230 В 1~		
Потребляемая мощность	250 Вт	500 Вт	1000 Вт
Питание дополнительных устройств (аксессуаров)	24 В постоянного тока / 250 мА		
Степень защиты оболочки привода	IP44		
Диапазон рабочих температур	-20...+65° С		
Габаритные размеры привода (Д×Ш×В)	275×215×330 мм		
Вес привода	10 кг	12,2 кг	17 кг

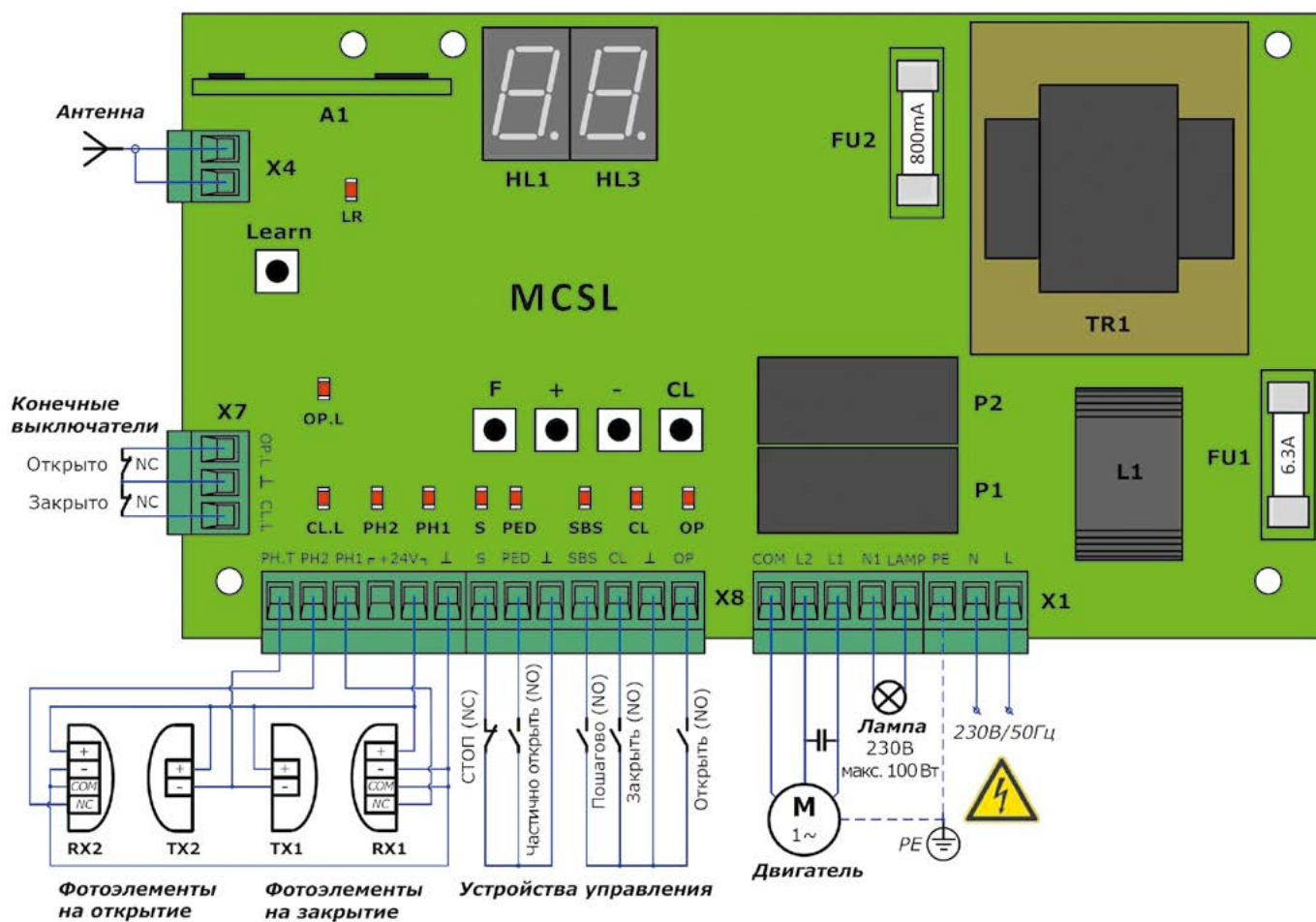
Установка



Функциональность

- Выбор режима работы:
 - ручной
 - полуавтоматический
 - автоматический
 - автоматический и всегда закрыто
- Настройка усилия двигателя
- Функция максимального усилия в начале движения
- Настройка времени работы
- Настройка времени замедления в конце движения
- Настройка времени торможения после завершения движения
- Настройка времени паузы до автоматического закрытия
- Настройка времени частичного открытия
- Функция предварительного включения проблесковой лампы до начала движения
- Функция «Фототест»
- Возврат к исходным (заводским) настройкам
- Количество записываемых пультов радиуправления – 20 шт.

Подключение



Аксессуары



AT-4

Пульт



DIP

Радиокодовая клавиатура



AR-1-500

Внешний радио-приемник



P5103

Фотоэлементы



AH90

Обогревательный элемент



F5000 / F5002

Проблесковая лампа

Приводы серии ASW (линейного типа)

Описание

Комплекты серии ASW/KIT

ASW3000KIT

ASW5000KIT

Предназначены для автоматизации распашных ворот со створкой весом до 500 кг и шириной до 5 метров. Комплект состоит из двух электромеханических приводов линейного типа и внешнего блока управления.

Приводы и блок управления также поставляются отдельно – для автоматизации одностворчатых ворот.



Особенности

- Удобство настройки и управления
- Ручная механическая разблокировка
- Защитные механические ограничители хода
- Широкие функциональные возможности
- Индикация настройки команд с помощью дисплея на блоке управления
- Встроенная система обнаружения препятствий
- Встроенная система радиуправления с динамическим кодом, защищающим от несанкционированного доступа
- Оптимальная комплектация
- Для одно- и двухстворчатых ворот с открытием наружу или внутрь

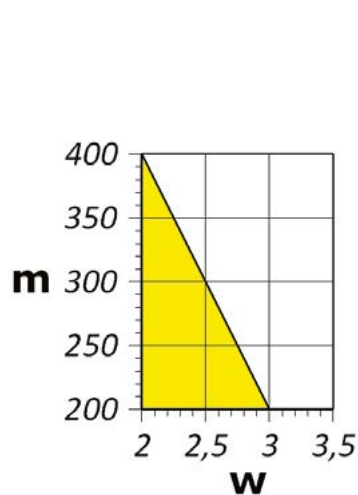
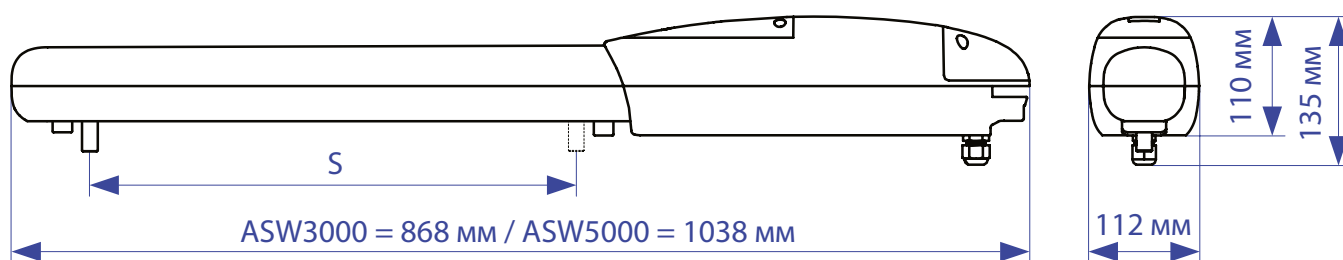
Комплектность

- Привод линейного типа – 2 шт.
- Внешний блок управления CUSD-1 со встроенным радиоприемником – 1 шт.
- Руководство по монтажу и эксплуатации – 1 шт.
- Универсальный монтажный набор – согласно руководству по монтажу и эксплуатации

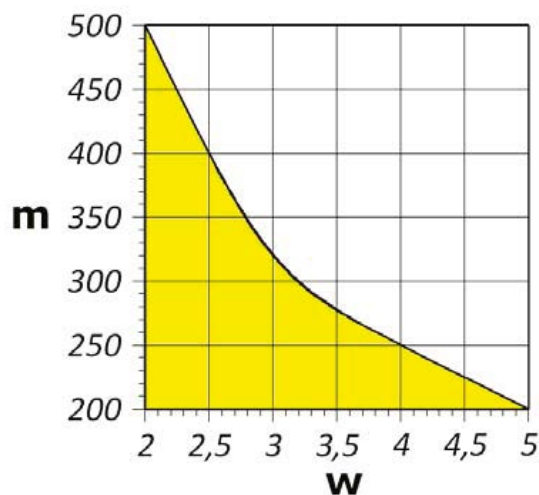
Технические характеристики

	ASW3000	ASW5000
Максимальное тяговое усилие		3000 Н
Максимальный вес створки	400 кг	500 кг
Максимальная ширина створки	3 м	5 м
Максимальная линейная скорость ворот		15 мм/с
Максимальный ход	310 мм	480 мм
Интенсивность использования (ED)		25% (S3)
Питание		230В (±10%) / 50 Гц
Потребляемая мощность		150 Вт
Питание дополнительных устройств (аксессуаров)		24 В постоянного тока / 300 мА
Степень защиты оболочки привода и блока управления		IP54
Диапазон рабочих температур		-20°C ... +50°C
Габаритные размеры привода	868×112×110мм	1038×112×110мм
Габаритные размеры блока управления		210×266×75мм
Вес привода	10 кг	11 кг
Вес блока управления		1,2кг

Размеры



ASW3000



ASW5000

Ограничение применения:
m – масса створки ворот (кг),
w – ширина створки ворот (м).

Цветом выделена зона
применимости привода.

Функциональность

- Выбор режима работы:
 - ручной
 - полуавтоматический
 - автоматический
 - автоматический и всегда закрыто
- Выбор типа ворот:
 - одностворчатые
 - двухстворчатые
- Настройка времени работы
- Настройка частичного открытия (режим «калитка»)
- Настройка времени паузы до автоматического закрытия
- Функция задержки начала движения
- Функция «фототест»
- Настройка ограничения усилия
- Настройка времени задержки открытия и закрытия створок относительно друг друга
- Настройка работы электрозамка
- Настройка логики работы устройств управления и безопасности
- Возврат к исходным (заводским) настройкам
- Количество записываемых пультов радиуправления – 60 шт.

Приводы серии ASW (рычажного типа)



Описание

Комплекты серии ASW/KIT ASW4000KIT

Предназначен для автоматизации распашных ворот и калиток со створкой весом до 400 кг и шириной до 4 метров. Комплект состоит из двух электромеханических приводов рычажного типа и внешнего блока управления.

Приводы и блок управления также поставляются отдельно – для автоматизации одностворчатых ворот.

Особенности

- Удобство настройки и управления
- Ручная механическая разблокировка
- Широкие функциональные возможности
- Индикация настройки команд с помощью дисплея на блоке управления
- Встроенная система обнаружения препятствий
- Встроенная система радиуправления с динамическим кодом, защищающим от несанкционированного доступа
- Оптимальная комплектация
- Для одно- и двухстворчатых ворот с открытием наружу или внутрь

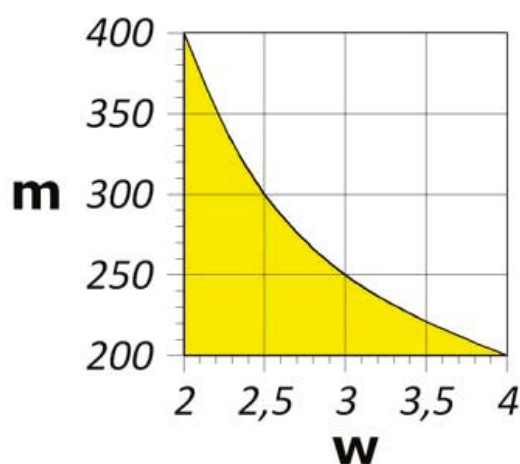
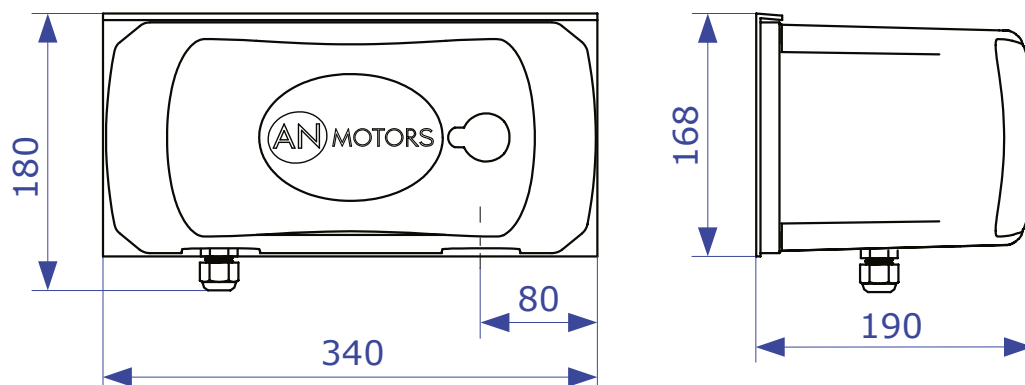
Комплектность

- Привод – 2 шт.
- Внешний блок управления CUSD-1 со встроенным радиоприемником – 1 шт.
- Руководство по монтажу и эксплуатации – 1 шт.
- Универсальный монтажный набор – согласно руководству по монтажу и эксплуатации

Технические характеристики

	ASW4000
Максимальный крутящий момент	320 Нм
Максимальная частота вращения	1,3 об/мин
Максимальный вес створки	400 кг
Максимальная ширина створки	4 м
Интенсивность использования (ED)	25% (S3)
Питание	230В (±10%) / 50 Гц
Потребляемая мощность	120 Вт
Питание дополнительных устройств (аксессуаров)	24 В постоянного тока / 300 мА
Степень защиты оболочки привода и блока управления	IP54
Диапазон рабочих температур	-20°C ... +50°C
Габаритные размеры привода	340×168×190мм
Габаритные размеры блока управления	210×266×75мм
Вес привода	10кг
Вес блока управления	1,2кг

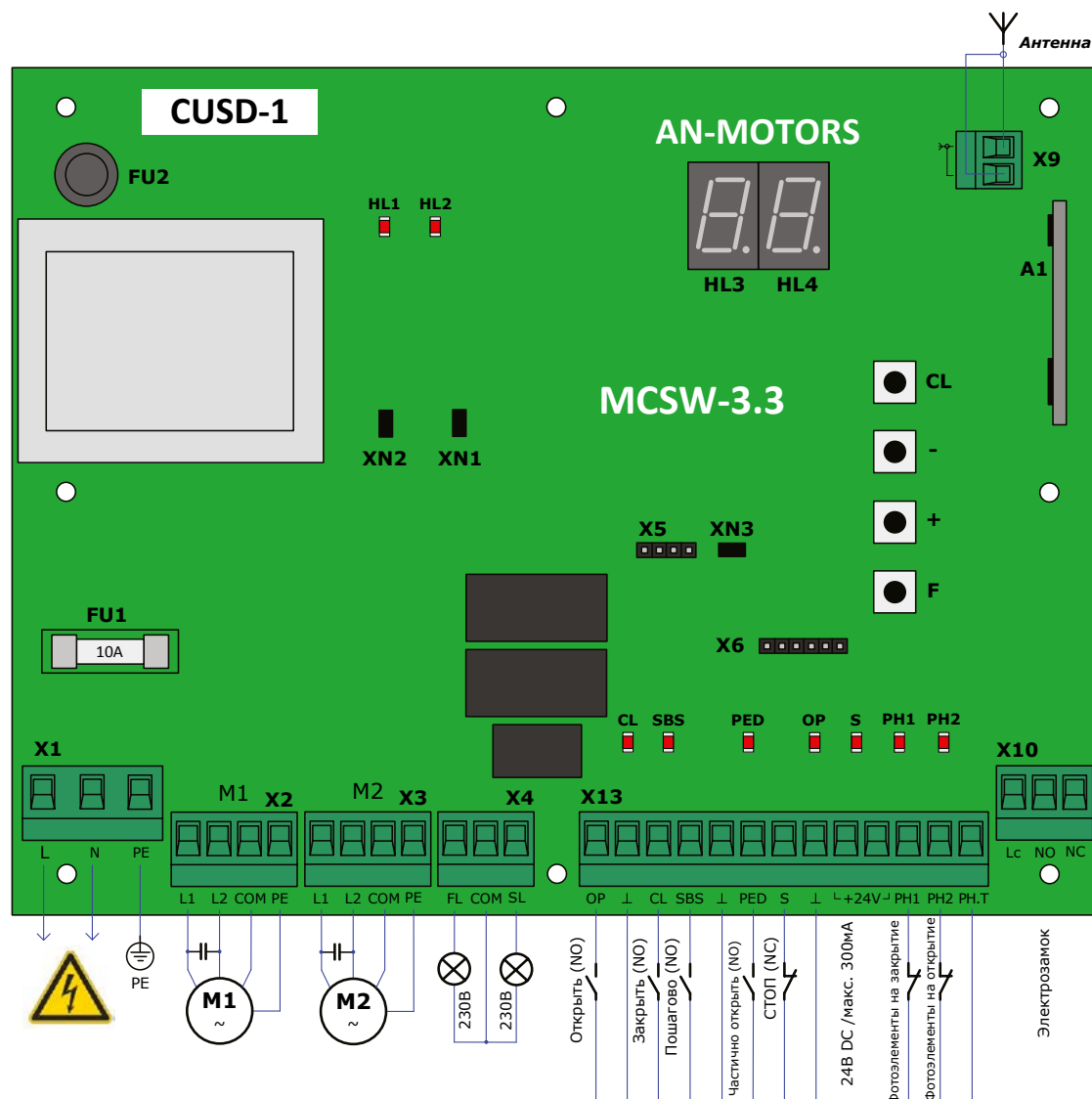
Размеры



Функциональность

- Выбор режима работы:
 - ручной
 - полуавтоматический
 - автоматический
 - автоматический и всегда закрыто
- Выбор типа ворот:
 - одностворчатые
 - двухстворчатые
- Настройка времени работы
- Настройка частичного открытия (режим «калитка»)
- Настройка времени паузы до автоматического закрытия
- Функция задержки начала движения
- Функция «фототест»
- Настройка ограничения усилия
- Настройка времени задержки открытия и закрытия створок относительно друг друга
- Настройка работы электрозамка
- Настройка логики работы устройств управления и безопасности
- Возврат к исходным (заводским) настройкам
- Количество записываемых пультов радиуправления – 60 шт.

Подключение



Аксессуары для приводов серии ASW



AT-4

Пульт



AR-1-500

Внешний радиоприемник



P5103

Фотоэлементы



F5000 / F5002

Проблесковая лампа

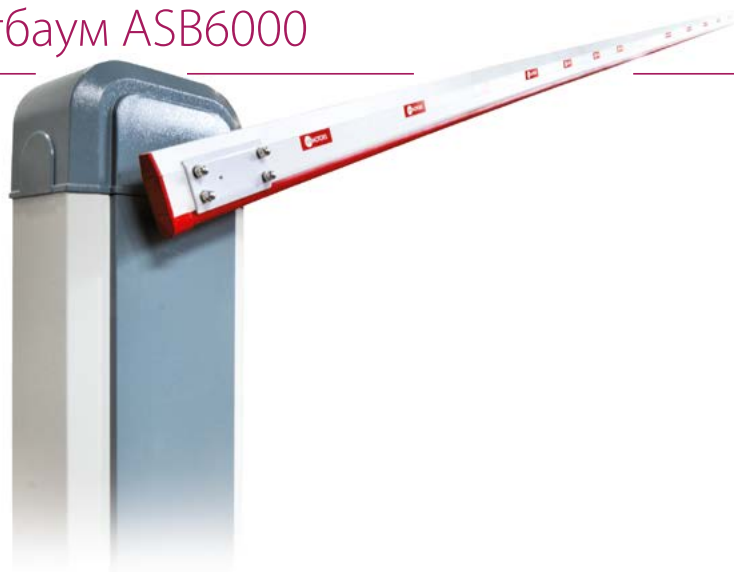


АВТОМАТИКА
ДЛЯ ВОРОТ

ШЛАГБАУМЫ

ШЛАГБАУМЫ

Шлагбаум ASB6000



Описание

Шлагбаум ASB6000

Электромеханический шлагбаум ASB6000 предназначен для ограничения доступа на территорию с шириной проезда до 6 метров. Выпускается только в правом (RIGHT) исполнении.

Особенности

- Бесконтактные (магнитные) выключатели конечных положений
- Дополнительные (электромеханические) защитные конечные выключатели
- Самоблокирующийся редуктор, предотвращающий несанкционированное открытие шлагбаума
- Ручная механическая разблокировка
- Высокая интенсивность использования
- Защита электродвигателя от перегрева
- Механическая реализация плавного запуска и замедления в конечных положениях
- Возможность внешней установки блока управления (сухие помещения)
- Динамический код радиуправления, защищающий от несанкционированного доступа

Комплектность

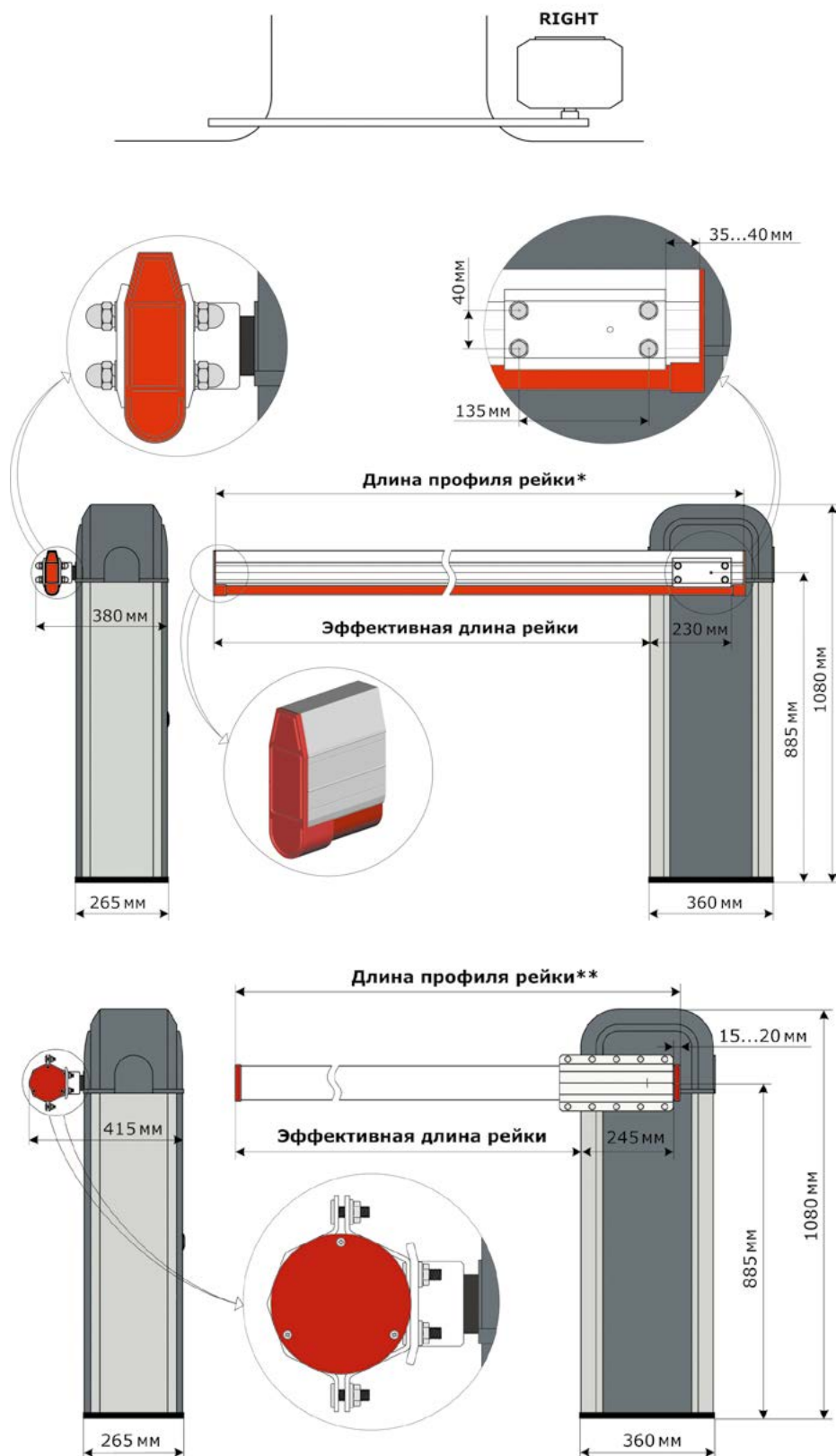
- Стойка шлагбаума – 1 шт.
- Встраиваемый блок управления с радиоприемником – 1 шт.
- Руководство по монтажу и эксплуатации – 1 шт.
- Пульт дистанционного радиуправления (433,92 МГц) – 2 шт.
- Монтажный набор – согласно руководству по монтажу и эксплуатации

Технические характеристики

	ASB6000
Крутящий момент	200 Н•м
Эффективная длина рейки	3...6 м
Максимальное время открытия/закрытия (90°)	6 сек
Интенсивность использования	70%
Питание	230 В (±10%) / 50 Гц
Электродвигатель	230В 1~
Потребляемая мощность	200 Вт
Питание дополнительных устройств (аксессуаров)	12 В постоянного тока / 100 мА
Степень защиты оболочки шлагбаума	IP44
Диапазон рабочих температур	-20...+50° С
Габаритные размеры (Д×Ш×В)	360×380×1080 мм
Вес	80 кг

Установка рейки шлагбаума

Внутренняя (охраняемая) территория



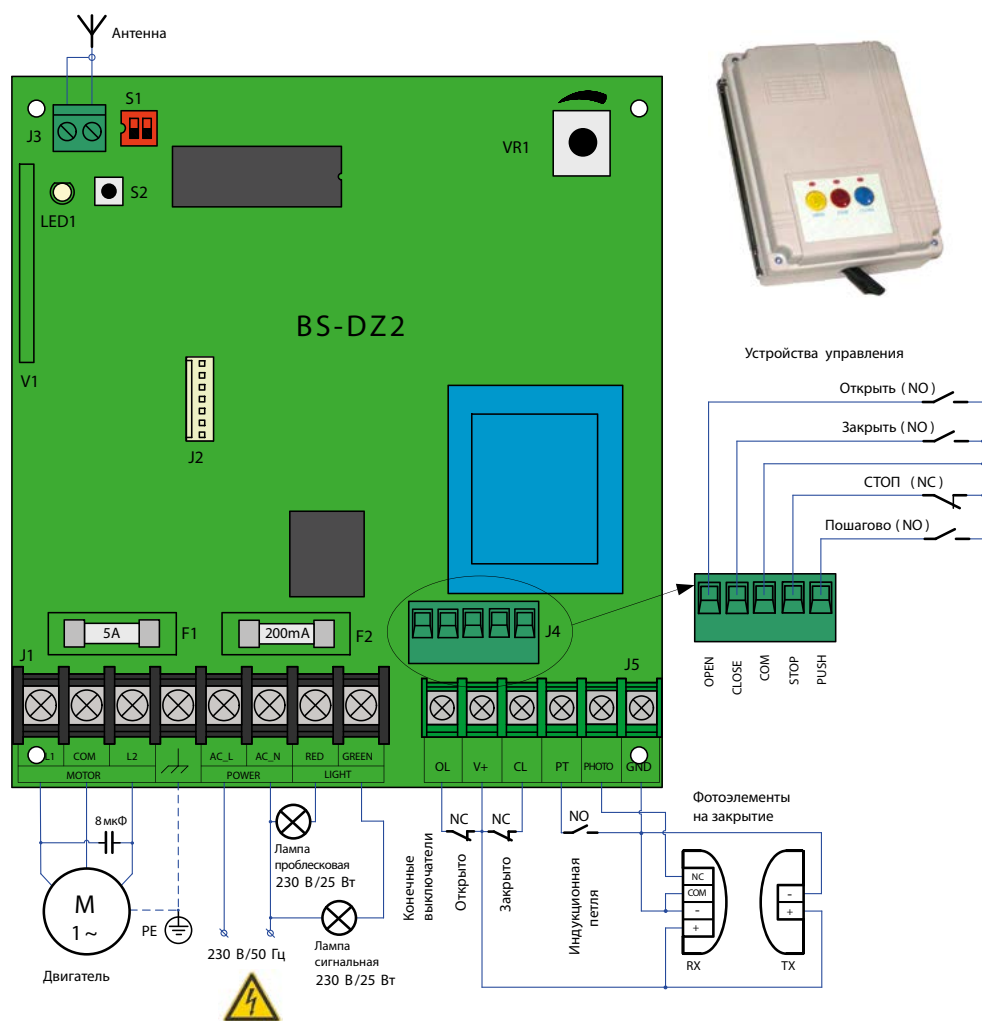
Функциональность

- Настройка времени паузы до автоматического закрытия
- Функция обнаружения препятствий
- Фиксированное время работы – 15 секунд
- Выбор режима работы подключенных ламп:
 - «Светофор»
 - «Проблесковая лампа / Сигнальная лампа»
- Количество записываемых пультов радиуправления – 256 шт.

* Комплект рейки шлагбаума RBN7/KIT.

** Комплект рейки шлагбаума RBN6-K/KIT.

Подключение



Аксессуары



AT-4

Пульт



DIP

Радиокодовая клавиатура



AR-1-500

Внешний радио-приемник



P5103

Фотоэлементы



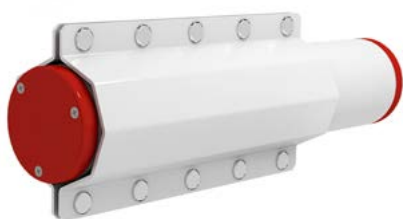
AN90

Обогревательный элемент



F5000 / F5002

Проблесковая лампа



RBN6-K/KIT

Комплект рейки шлагбаума



RBN7/KIT

Комплект рейки шлагбаума

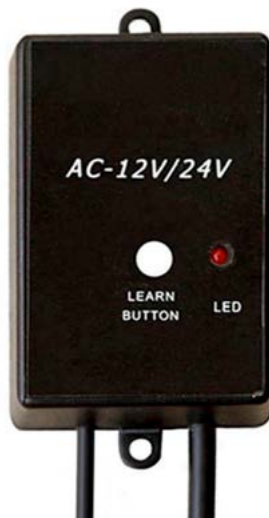


АВТОМАТИКА
ДЛЯ ВОРОТ

АКСЕССУАРЫ

Внешний радиоприемник AR-1-500

Предназначены для дистанционного управления воротной автоматикой



- Управление одним устройством (одноканальный)
- Небольшие габариты и вес
- Релейный выход с нормально-открытым контактом (NO)
- Встроенный кабель для подключения
- Встроенная антенна

Напряжение питания	12 В ÷ 24 В AC/DC
Максимальный ток потребления	18 мА
Рабочая частота	433,92 МГц
Количество программируемых пультов управления	до 500 шт.
Нагрузка выходного контакта реле	1 А макс. / 24 В DC
Степень защиты оболочки	IP40
Температура окружающей среды	-20...+50° C
Габаритные размеры	78×44×25 мм
Вес	60 г

Пульт дистанционного управления AT-4

Предназначен для дистанционного управления воротной автоматикой AN-Motors



- Исполнение в виде брелока
- Динамический код
- Количество управляемых устройств – до четырех

Рабочая частота	433,92 МГц
Мощность излучения	не более 2 мВт
Дальность действия в открытом пространстве	не менее 50 м
Элемент питания	12 В / тип 27 А
Степень защиты оболочки	IP40
Температура окружающей среды	-20...+50° C
Габаритные размеры	55×38×12 мм
Вес	33 г

Радиокодовая цифровая клавиатура DIP

Предназначена для дистанционного управления воротной автоматикой AN-Motors. Представляет собой радиопередатчик, который активируется после набора определенной цифровой комбинации (кода)



- Управление одним или двумя устройствами (двухканальная)
- Беспроводная. Не требуется электромонтаж
- Накладной монтаж внутри или снаружи помещения
- Прочный, вандалозащищенный, пылевлагозащищенный корпус
- Небольшие габариты и вес
- Освещение клавиатуры
- Звуковая индикация
- Низкое энергопотребление. Автоматический переход в спящий режим
- Безопасность цифрового кода – 99.999.999 возможных комбинаций
- Динамический код радиуправления

Рабочая частота	433,92 МГц
Мощность излучения	около 1 мВт
Дальность действия	200 м открытое пространство 35 м внутри помещения
Количество цифр в комбинации	от 0 до 8
Питание	6 В DC от двух литиевых батареек типа CR2032 (3 В / 230 мАч)
Средний срок службы батареек	2 года при 10 передач/сутки
Степень защиты оболочки	IP54
Температура окружающей среды	-20...+55° С
Габаритные размеры	85×75×35 мм
Вес	240 г

Комплект коммутационный A-box

Предназначен для подключения к системе управления электроприводом датчиков безопасности (датчика калитки и датчиков ослабления тяговых тросов / или только оптосенсоров нижней кромки), расположенных на полотне ворот

- Герметичная распределительная коробка с клеммной колодкой
- Трехжильный спиральный кабель выполнен в полиуретановой изоляции, что обеспечивает надежную эксплуатацию при сложных условиях окружающей среды
- Специальный стальной кронштейн в комплекте для фиксации спирального кабеля относительно проема ворот и отведения кабеля от элементов конструкции ворот

Комплектность

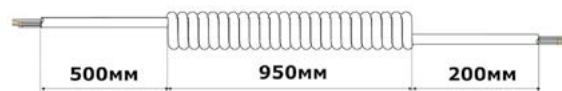
- Коробка распределительная с клеммной колодкой LAD – 1 шт.
- Кабель спиральный SPK 3×0,5 мм² – 1 шт.
- Кронштейн HW-SPK – 1 шт.
- Руководство по монтажу – 1 шт.



Коэффициент растяжения спирального кабеля

максимум в 4 раза

Размеры спирального кабеля



Габаритные размеры коробки распределительной

122×52×45 мм / 120 мм с кабельным вводом

Степень защиты оболочки коробки распределительной

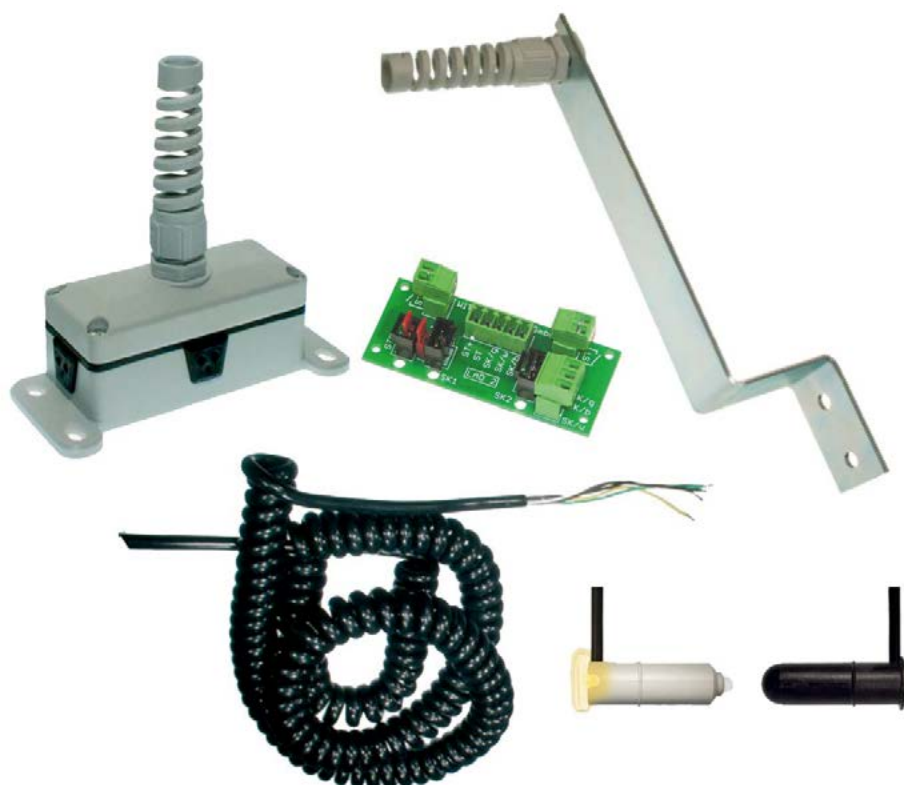
IP65 (профессиональный монтаж)

Температура окружающей среды

–25 ... +70 °C

Комплект коммутационный A-box/OSE

Предназначен для подключения к системе управления электроприводом датчиков безопасности (датчик калитки, датчиков ослабления тяговых тросов, оптосенсоров), расположенных на полотне ворот.



- Герметичная распределительная коробка с модулем коммутационным
- Пятижильный спиральный кабель выполнен в полиуретановой изоляции, что обеспечивает надежную эксплуатацию при сложных условиях окружающей среды
- Специальный стальной кронштейн в комплекте для фиксации спирального кабеля относительно проема ворот и отведения кабеля от элементов конструкции ворот
- Оптосенсоры в комплекте для реализации системы "чувствительной кромки безопасности". Приемник и передатчик оптосенсоров со специальными вилками на кабелях подключения, что упрощает подключения к модулю коммутационному

Комплектность

- Коробка распределительная с модулем коммутационным LAD2 – 1 шт.
- Кабель спиральный SPK 5×0,25 мм² – 1 шт.
- Кронштейн HW-SPK – 1 шт.
- Передатчик оптосенсоров SIGNAL12/T (длина кабеля 0,5 м) – 1 шт.
- Приемник оптосенсоров SIGNAL12/R (длина кабеля 10,5 м) – 1 шт.
- Втулка резиновая переходная ADOS15/12 – 2 шт.
- Руководство по монтажу – 1 шт.

Напряжение питания оптосенсоров	10 ... 16 В постоянного тока
Потребление	40 мА
Выход оптосенсоров	транзисторный / прямоугольный импульсный сигнал: низкий уровень 0 ... 1 В; высокий уровень 3 ... 5 В, частота типовая 900 Гц (0,5 кГц ... 2 кГц)/
Дальность действия оптосенсоров	1 ... 12 м
Посадочный диаметр оптосенсоров	12 мм / 15 мм с втулкой ADOS15/12
Коэффициент растяжения спирального кабеля	максимум в 4 раза
Размеры спирального кабеля	
Габаритные размеры коробки распределительной	122×52×45 мм / 120 мм с кабельным вводом
Степень защиты оболочки коробки распределительной	IP65 (профессиональный монтаж)
Степень защиты оболочки оптосенсоров	IP67
Температура окружающей среды	-25 ... +70 °C

Проблесковая лампа F5002

Предназначена для предупреждения (сигнализации) о движении автоматизированных ворот, шлагбаумов



- Режим работы с миганием или без мигания
- Монтаж на горизонтальную или вертикальную поверхность (кронштейн в комплекте)
- Установка вне помещения

Питающее напряжение	230 В / 50 Гц
Лампочка	230 В / 15 Вт / цоколь E14
Степень защиты оболочки	IP54
Диапазон рабочих температур	-20...+60° С
Габаритные размеры	Ø90×125 мм

Светодиодная проблесковая лампа F5000

Предназначена для предупреждения (сигнализации) о движении автоматизированных ворот, шлагбаумов. Универсальность исполнения позволяет применять лампу с любыми типами автоматики AN-Motors или других производителей



- Широкий диапазон питающего напряжения
- Низкое энергопотребление
- Режим работы с миганием или без мигания
- Встроенная антенна
- Монтаж на горизонтальную или вертикальную поверхность (кронштейн в комплекте)
- Установка вне помещения

Питающее напряжение	12 В ÷ 24 В AC/DC, 85 В ÷ 265 В AC
Максимальное потребление	8 Вт (в режиме мигания <2,5Вт)
Степень защиты оболочки	IP54
Диапазон рабочих температур	-20...+60° С
Габаритные размеры	Ø90×125 мм

Фотоэлементы выдвижные NOTOUCH1

Предназначены для распознавания препятствия, находящегося в зоне действия фотоэлементов



- Для секционных ворот с калиткой с плоским порогом или стандартных секционных ворот
- Установка на край нижнего профиля полотна ворот
- Релейный выход с нормально-закрытым и нормально-открытым контактами (NC/NO)
- Визуализация работы с помощью светодиода

Питание (выбор установкой перемычки)

12В (10В ... 20В DC / 10В ... 14В AC)
или
24В (20В ... 30В DC / 20В ... 24В AC)

Потребление	не более 60мА
Дальность действия	до 10 м
Нагрузка выходных контактов реле	1А / 24В
Тип выходных контактов	NC/NO
Степень защиты оболочки	IP54
Диапазон рабочих температур	-20°C ... +50°C
Габаритные размеры	195×60×63 мм

Блок автоматического тестирования выдвижных фотоэлементов SA02PLUS

Предназначен для реализации автоматической проверки работоспособности NOTOUCH. Для устройств управления (блок) электроприводом, не оснащенных функцией автоматической проверки подобных устройств безопасности (фототест).



- Релейный выход с нормально-закрытым контактом (NC)
- Периодическая (каждые 10 секунд) автоматическая проверка работоспособности NO TOUCH 1 – функция «фототест»

Питание (выбор установкой перемычки)

12В (10В ... 20В DC / 10В ... 14В AC)
или
24В (20В ... 30В DC / 20В ... 24В AC)

Потребление	не более 44мА
Нагрузка выходных контактов реле	1А / 24В
Тип выходных контактов реле	NC
Степень защиты оболочки	IP65
Диапазон рабочих температур	-20...+50° C
Габаритные размеры	90×120×35 мм

Фотоэлементы P5103

Предназначены для распознавания препятствия, находящегося в зоне действия фотоэлементов



- Малые габариты и вес
- Релейный выход с нормально-закрытым и нормально-открытым контактами (NC/NO)
- Визуализация работы с помощью светодиода

Питание	12 В ÷ 24 В AC/DC
Максимальное потребление	30 мА (TX), 15 мА (RX)
Дальность действия	не менее 12 м
Нагрузка выходных контактов реле	1 А макс. / 30 В
Тип выходных контактов	NC/NO
Степень защиты оболочки	IP54
Диапазон рабочих температур	-20 ... +60°C
Габаритные размеры	127x50x28 мм

Обогревательный элемент АН90

Предназначен для обеспечения работоспособности воротной автоматики при отрицательных температурах окружающей среды (до -60°C). Непосредственное применение – обогрев редукторов электромеханических приводов откатных ворот серии ASL и шлагбаума ASB6000



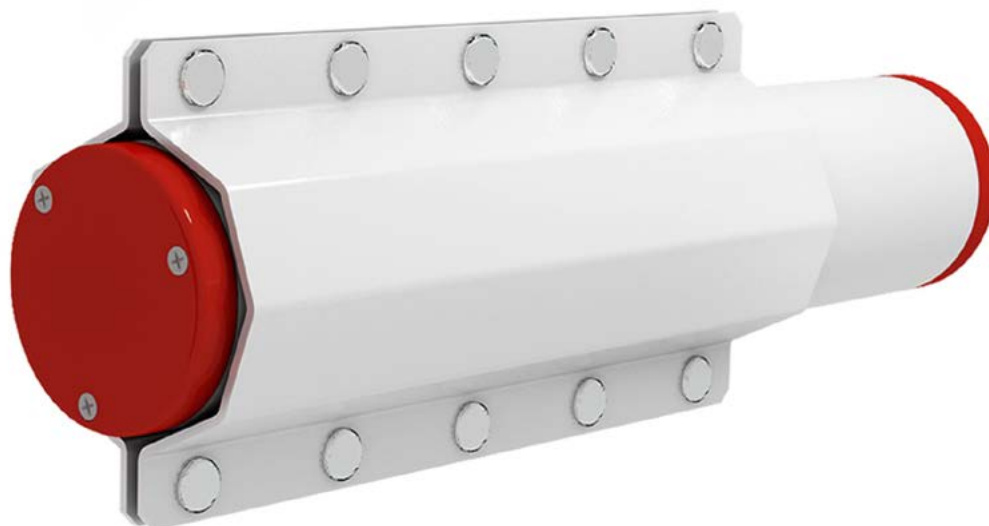
- Нагревательный элемент в виде гибкой ленты бандажного типа, что обеспечивает легкость и надежность крепления
- Силиконовая оболочка нагревательного элемента обеспечивает эффективное рассеивание тепла
- Встроенный термостат, обеспечивающий автоматическое включение и отключение обогрева

Номинальное напряжение питания	230 В / 50 Гц
Потребляемая мощность	90 Вт
Температура срабатывания	10°C ± 3°C
Максимальный нагрев	+125°C
Посадочный диаметр нагревательного элемента	110 ... 160 мм
Степень защиты оболочки нагревательного элемента	IP65
Габаритные размеры нагревательного элемента	80x400 мм
Параметры проводов подключения	0,5 мм ² / длина 0,8 м
Вес	150 г

Комплект рейки шлагбаума RBN6-K/KIT

Комплект рейки применяется в составе шлагбаума ASB6000 для эксплуатации в регионах с повышенной ветровой нагрузкой

- Цельный жесткий алюминиевый профиль рейки круглого сечения
- Специальный кронштейн для установки рейки на шлагбаум
- Защита от попадания внутрь рейки влаги и посторонних предметов



Профиль рейки
RBN6-K



Длина 6,25 метра

Примечание: возможно укорачивание рейки до 3,3 метров. Балансировка рейки осуществляется при помощи пружин, поставляемых в стандартном комплекте шлагбаума.

Комплект
крепления
WAC1



1 шт.

Примечание: в комплект входят кронштейн (2 шт.), болт М8×25 (14 шт.), гайка М8 (14 шт.)
Рекомендуется устанавливать стационарную опору WA11C
Для визуализации рейки рекомендуется устанавливать светоотражатели AST.

Заглушка RBN92



2 шт.

Примечание: в один комплект входят заглушка (1 шт.) и саморезы М3,5×16 (3 шт.)

Комплект рейки шлагбаума RBN7/KIT

Комплект рейки применяется в составе шлагбаума ASB6000

- Цельный жесткий алюминиевый профиль рейки
- Амортизирующий эффект при контакте с препятствием при закрытии
- Защита от попадания внутрь рейки влаги и посторонних предметов



Профиль рейки RBN7



Длина 6,3 метра

При длине рейки RBN7/KIT до 5 метров рекомендуется устанавливать подвижную опору WA12C или стационарную опору WA11C. При длине рейки RBN7/KIT более 5 метров рекомендуется устанавливать стационарную опору WA11C.

Для визуализации рейки рекомендуется устанавливать светоотражатели AST.

Демпфер FRK99



Длина (в метрах) соответствует длине профиля рейки RBN7

Заглушка RBN91



2 шт.



Украина, 49006,
г. Днепр, пр. Пушкина 40-Б
Горячая линия: 0 800 757 037
(Бесплатно со стационарных и мобильных)



ул. Селицкого, 10-508
220075, Республика Беларусь, г. Минск
Тел. +375 (17) 330 11 00
Факс +375 (17) 330 11 01
www.alutech-group.com